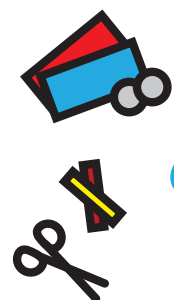


くにたち^{ぼうけんあそび}冒険遊び場

つくる・あそぶ・つながる

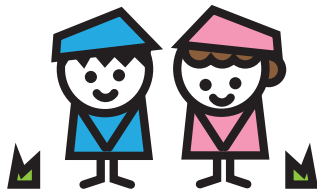
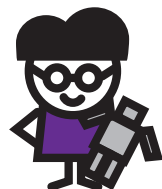
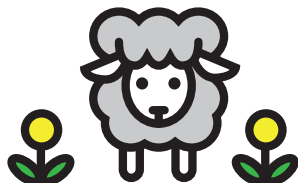


こども あおぞら市

2019年5月26日(日)

10:00~15:00 (昼休み 12:00~13:00)

雨の場合は6月2日(日)に延期



会場 国立市城山公園 (国立市泉 5-21-20 城山さとのいえ周辺)



こどもあおぞら市とは

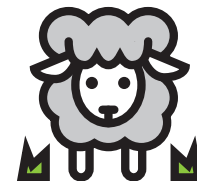
「こどもあおぞら市」とは、こどもたちの、こどもたちによる、こどもたちのための一日限りのイベントです。「くにたち冒険遊び場」が共催し、「あそび場まつり」の一環として開催します。

この日は、会場である「城山公園」を「アマエル村」と名付け、この村でしか使えない仮想通貨「ルックル」でやりとりをしながら、こどもたちがじぶんたちで「お店をつくる・はたらく・ものを買う」ことを体験し、「社会の仕組み」を楽しく学びます。

わたしたち「こどもあおぞら市」実行委員会は、くにたち冒険遊び場、森のようちえんや放課後クラブニコニコ、地域の子育て・子ども支援施設、駄菓子屋さんなど、国立市内で子どもに関する活動をしている団体で構成されています

こどもとまちの未来に関心のある人々がやわらかにつながる「こどもあおぞら市」。広い青空の下、城山の緑がまぶしい自然の中で、こどもたちはもちろん、むかしこどもだった大人のみなさんも、わたしたちと楽しくつながりませんか？

村のイメージキャラクター、羊の「アマエル」村長をはじめ、ゆかいな仲間たちもいっしょに、みなさまのご来場をお待ちしています。



「こどもあおぞら市」実行委員会

こどものみなさんへ

この日は、「くにたち冒険遊び場」が1日だけ「アマエル村」という村になります。子どもたちがつくったゲームや、工作のお店が大集合して、1日たっぷりあそべる「こどもあおぞら市」がひらかれます。

アマエル村には、ひつじのアマエル、うこっけい、モルモットとカメ、ザリガニもいます。

みなさんも村人になって、つくったり、あそんだり、はたらいたりして、この村のせいかつを思いっきりたのしみにきてくださいね。

●もちもの…ぼうし・おべんとう・すいとう

おこづかい(100円くらい)

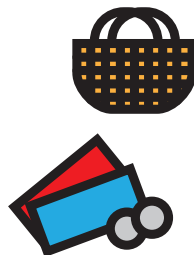


おとなのみなさんへ

このイベントでは、子どもたちが限られたお金をやりくりして楽しみながら、おうちのお手伝いとは違う「はたらくこと」を体験し、責任感やコミュニケーション力を養うことを目指します。会場では、100円程度で1日楽しく遊べるような、「つくる・あそぶ・つながる」体験のほか、ハローワークを設け「はたらく」体験を用意。仮想通貨は、当日限り会場内のみ有効となっております。

こどもの「やってみたい」という気持ちは時に危なっかしく、失敗をすることもあります。それは、身を守る力をつけるチャンスともいえます。わたしたちは、このイベントが子どもたちの自信を引き出す場の一つになればと願っています。

なお、会場および会場周辺には飲食店がありませんので、かならず、昼食と飲み物をご持参ください。



【立川バス】国立駅南口・矢川駅より
「国立操車場」「国立泉団地」行き⇒
「くにたち郷土文化館」下車 徒歩約7分

駐車場がありません。車でのご来場はご遠慮ください。

【お問合せ】こどもあおぞら市実行委員会

kodomoaozora1@gmail.com

<http://lucklu.jimdo.com>

主催：こどもあおぞら市実行委員会

共催：くにたち冒険遊び場の会

後援：国立市・国立市教育委員会

くにたち観光まちづくり協会

こどもあおぞら市のルールと ルックルについて

こどもあおぞら市は、アマエル村でのせいかつをたのしむために、みなさんがいつも使っているお金「円」を、アマエル村でだけ使える「ルックル」というお金にかえるというルールがあります。

【入場のしかた】

①いりぐちでうけつけをする

公園についたらまず、うけつけをします。名前を登録して、地図をもらってから入場です。わからないことやこまったことは、受付できいてください。

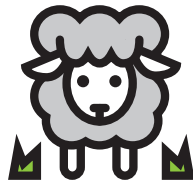
②ルックルを手にいれる

ルックル銀行で「ルックル」を手にいれます。もってきたおこづかいをルックルにかえましょう。100円で9ルックル。ルックルが使えるのは、このアマエル村の中だけです。

※「円」から替えた「ルックル」やはたらいて手にいれた「ルックル」は「円」にはもどせないで、よく考えて「ルックル」を手に入れたり、使ったりしましょう。

③たのしむ

アマエル村ではたくさんのお店がみんなをまっています。お店のひとの言うことを守ってください。12時から13時はお昼やすみです。ごはんを食べてゆっくりやすみましょう。



こどもあおぞら市の たのしみかた

ルックルを使ってたのしもう！

●あそぶ、つくる

1回1～5ルックルのできるゲームや工作がたくさんあるよ。おこづかいをやりくりしながら、ルールをまもってたのしもう。

●かいものする

こども実行委員のお店やだがしやさんがあるよ。気に入ったものを自分で買ってみよう。本物のお金（現金）「円」での販売はありません。ルックル銀行でアマエル村のお金に替えてからおかいものをたのしんでください。

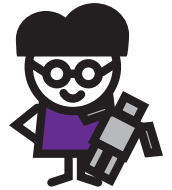
●ぼうけんする

自然いっぱい公園を探検してみよう！秘密の場所をみつけたり、ザリガニや虫をつかまえたり、木のぼりをしてみたり。（毎週日曜日開催の「くにたち冒険遊び場」のアスレチックなどは無料で遊べます。）

●はたらく

はたらきたい人は「ハローワーク」や「お店の求人広告」をみて、お仕事をさがそう。はたらいたら、お仕事の内容におうじて、アマエル村だけで使えるお金がもらえるよ。

※先着順。当日の状況により「お仕事」の数は変わります。



イベント出店者のご紹介

●あそぶ・つくる ●かいものする ●ぼうけんする

出店については、雨天で延期になった場合や、当日の天候により内容を変更したり、出店をとりやめることもあります。



●●こども実行委員のお店

ルーレットソースせんべい・焼きマシュマロなどの店やたのしいゲームの店など準備しています！

●●くにたち冒険遊び場

ロープ渡りやネットのぼり、壁登りやハンモック、ツリークライミングなど体を使って遊ぼう！

●●駄菓子や「くにちゃん」

おとなも子どももワクワクの駄菓子屋さん。大人気の、くにたち産キャベツ入りお好み焼き体験もできるヨ！

●●コトナハウス

ねんどで作ったクッキーを、デコレーションしよう！ フルーツ、ナッツ、クリームなど好きなものをのせて、オリジナルクッキーを作るよ。

●●放課後クラブニコニコ

ニコニコゲーム & ワークショップ。ビー玉ころがし、けん玉などのゲームコーナーとポストカードとスライム作りが楽しめるよ。

●●くにきたベース

国立の北口からだしがたくさん持って行きます。店員さん大ぼしゅう！いっぱい食べていっぱいあそぶよ！

●●ちかば工房

ヒノキと羊毛フェルトを組み合わせで作るキーホルダーの製作体験

●●エンドコ

童謡を中心に馴染みのある曲をオペラ風に歌います。楽しいライブであおぞら市が一体になること間違いなし！みんなも一緒にうたってね♪

●●かたかたことこと風のへや

小さいお子さんとママの遊びスペース。小学生の子ども達には、わらべうたあそびを小さいお子さんたちにうたうお仕事もありますよ。

●●森のようちえん谷保のそらっこ

ワニワニパニックや石つみ、ネイチャーゲームなどちびっこでも楽しめるゲーム！乳幼児親子のためのんびりスペースもあるので遊びにきてね！

●●SS-BOOKBINDING

自分の本を作ろう！本作り部では糸でとじる昔ながらの本を作ります。好きな色紙を選んで楽しく自分の本を作しましょう！

●●くにたちさくら組

国立市内で伐採された桜を用いた、お箸作り。長い年月共にあった桜の木に感謝を込めて、じかに触れて体験しよう！

●●くにたち農園の会

あおぞらのぼうぐやさん。ダンボール工作でじぶんだけの「つるぎ」や「たて」を作って、さあ、冒険の旅にでかけよう！

●●柵 OSOTO 体験する科学！地球の学校

電気を通すねんどを作って、LED ライトを点灯させてみよう！城山公園の自然素材も組み合わせ、「地球」をテーマに楽しい電子工作タイム！

●●国立市食物アレルギーサークル「にこにこ」

卵も牛乳も小麦も使わないクッキーを食べてみよう！体にやさしい材料だから、小さい子も安心だよ！売り子さんも大募集！

12:30 村長アマエルの毛刈りについて

毛刈りの目的は、羊毛を得るだけでなく、やせてるか、太っているか、健康チェックの目的も。一緒にその姿を見守りましょう！



----- (キリトリセン) -----

いちさんかけん

こどもあおぞら市参加券

なまえ

がしゅう

がくねん

ねん

さい

じごうごう

○をつけてね。
谷保・富士見台・中・西・東・北・青柳
石田・泉・矢川・国立市以外 ()

この紙をもってくれば受付でかかずにすぐにあそべます。

